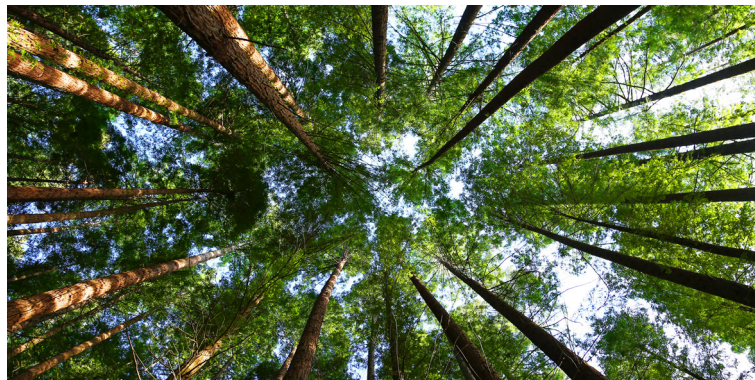


2 DIMENSIONS 10 000 POSSIBILITÉS

Munissez-vous de cette brochure et prenez rendez-vous avec nous pour affiner votre projet.

SUMIKUB
rue des Coquelicots
65 500 Camalès
05 19 08 33 21
contact@sumikub.fr



SUMIKUB, une filiale de :



Retrouvez-nous sur www.sumikub.fr



Modèle d'exposition ouvert aux visites à l'atelier de l'entreprise **Troyano Charpente** à Camalès.

LES HABITATS INSOLITES



DES ESPACES ADAPTÉS À TOUS VOS BESOINS

Évolutifs	Pour y vivre
Déplaçables	Pour louer
Japonais	Pour agrandir
Avec ou sans étage	Pour inviter
Studio de jardin	Pour travailler

ESPACE PRO

Que vous souhaitiez, une pièce supplémentaire attenante à votre maison pour votre activité, ou un local roulant pour pratiquer votre activité en itinérance, nous nous adaptons à tous vos projets.

Professionnels de l'hôtellerie de plein air, vous prévoyez d'ouvrir un camping ? Pourquoi ne pas proposer une expérience hors du temps dans nos maisons japonaises ?

LES + ÉCOLOGIQUES

- Économies d'énergie
- Bois issus de forêt bien gérées
- Matériaux isolants biosourcés

LA MAISON ÉVOLUTIVE

Comment ça marche ?

1 DE L'IDÉE À LA CONCEPTION

Avec nos dessinateurs, vous concevez la maison de vos rêves sur plans, en prévoyant le découpage en 2, 3, 4 modules ou plus.

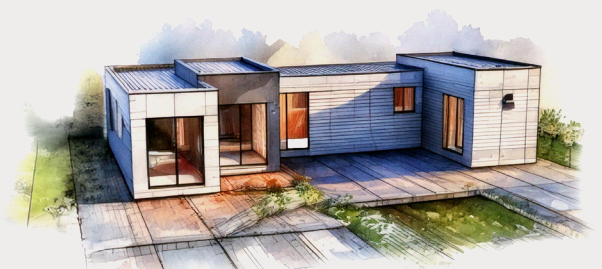
2 ACQUISITION DU PREMIER MODULE

En fonction de votre budget actuel, vous choisissez le premier module qui aura été optimisé avec toutes les commodités et branchements nécessaires.

3 POSE DES EXTENSIONS

Vous vivez dans votre module depuis quelques temps et votre budget a évolué. Commandez nous la ou les extension(s) prévue(s) au plan, et nos équipes se chargent des assemblages.

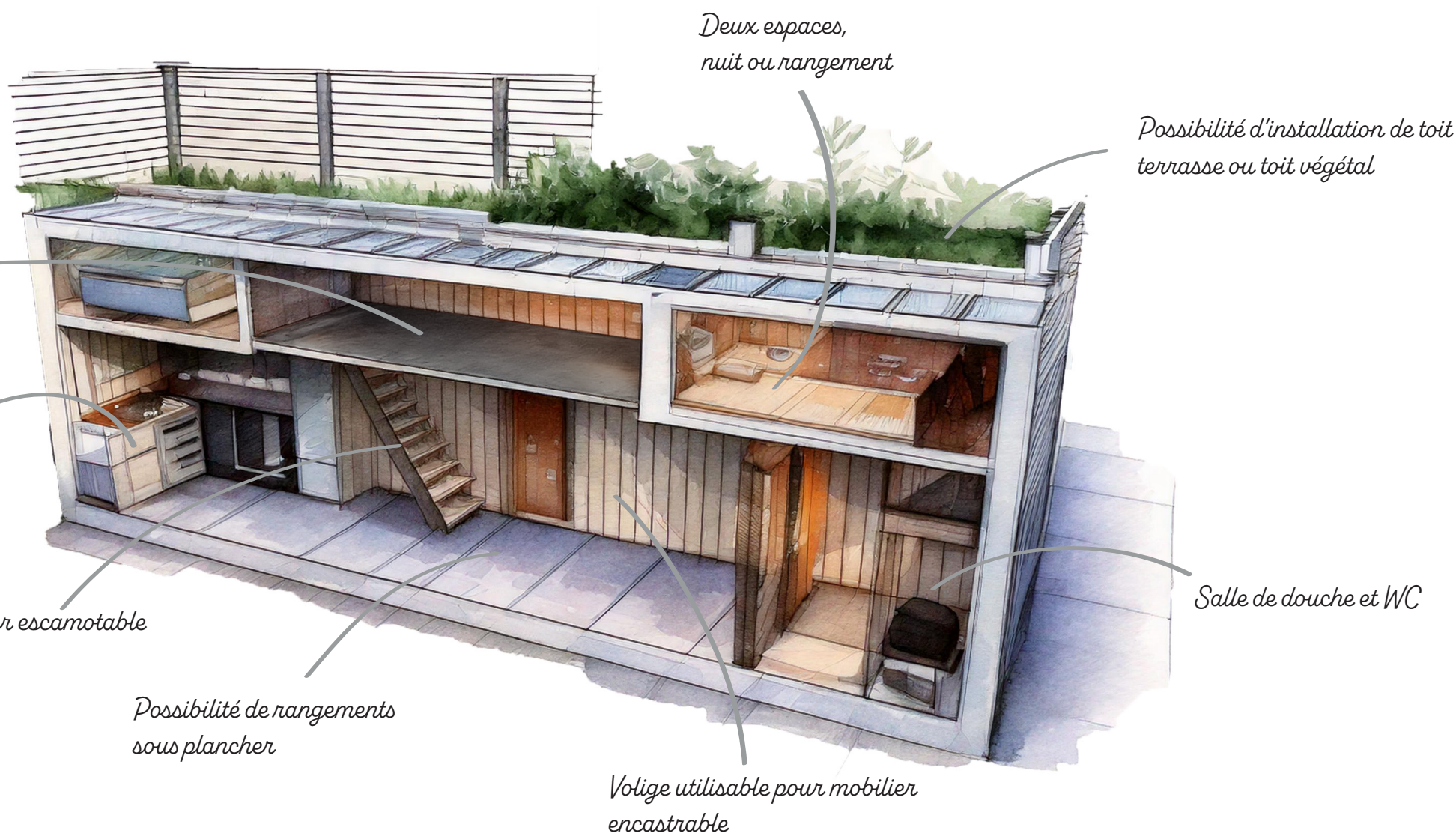
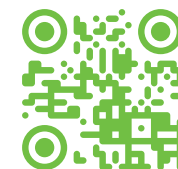
Ci-dessous, un assemblage possible composé de 4 modules.



Tous nos modules sont conçus pour être déplaçables.

Sans obligation d'achat. Si vous ne souhaitez plus faire les extensions après obtention du premier module, aucun frais supplémentaires ne s'appliqueront.

AMÉNAGEMENT INTÉRIEUR POSSIBLE D'UN MODULE DE 9M (vue en coupe longitudinale)



LA JAPONAISE

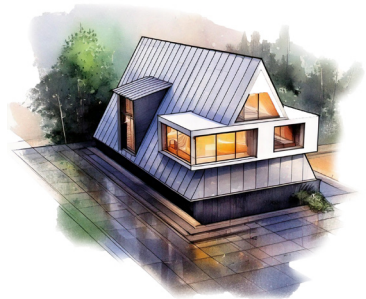
Maîtres des petits espaces depuis des décennies, les japonais conçoivent leurs habitats comme des lieux de communion ; avec la nature et avec leurs familles.

Chez Sumikub, nous proposons des maisons conçues selon leurs principes architecturaux traditionnels.

- Des pièces dédiées au rangement pour des espaces de vie épurés.
- Une entrée bien marquée.
- La possibilité de créer un jardin intérieur.
- Une terrasse extérieure circulaire (l'engawa) qui sert de transition entre l'intérieur et l'extérieur.
- Une cuisine au sol.
- Des tatamis et des fusumas (cloisons amovibles).



LA CANADIENNE



Aussi appelée, "maison en A". Ses nombreuses qualités en font une référence des petits habitats. Parmi elles, on peut notamment citer :

- Son faible impact énergétique.
- Ses larges ouvertures qui offrent une grande luminosité et une vue panoramique sur l'extérieur.
- Sa grande résistance aux intempéries et aux vents forts.
- La forme de son toit qui en fait un habitat parfaitement adapté aux environnements enneigés.

L'OUTRE-MER



Inspirée par les grandes demeures antillaises, cet habitat présente des détails architecturaux authentiques, tels que de larges vérandas, des colonnes majestueuses, et des toits en pente douce.

LA NOMADE

La sédentarité n'est pas faite pour vous ?

Incontournable de ces dernières années, la tiny house roulante est la solution pour celles et ceux qui souhaitent emporter leur maison partout avec eux !

Nos modules s'adaptent parfaitement à ce mode de vie et à ses contraintes. Composez votre tiny selon vos besoins et vos envies* et venez découvrir les différents aménagements intérieurs que nous pouvons proposer.

Professionnel itinérant ?

Concevez et aménagez votre espace de travail mobile avec des aménagements sur mesure répondant aux contraintes de votre métier.



**A noter que toutes les personnalisations ne sont pas possibles pour ces modèles en raison des contraintes de poids et des réglementation en vigueur.*

L'ENVOLÉE



Suspendez votre vol ! Construite sur pilotis ou dans les arbres, l'envolée vous invite à vivre en harmonie avec la nature. Inspirée par les traditionnelles palombière, cette maison offre une vue imprenable sur les environs. Parfaite pour les amateurs de tranquillité et de paysages bucoliques, elle allie authenticité et confort moderne.

LE KOTA



Conviviale et chaleureuse, le Kota nous vient directement de Finlande. Son grill central appelle à la convivialité et aux joyeuses retrouvailles.

Pour une utilisation résidentielle, locative, ou une salle de réception, son design particulier donne à cet habitat son caractère unique qui vous démarquera.

COMPOSEZ VOTRE HABITAT
SELON VOS ENVIES ET PRENEZ
RENDEZ-VOUS AVEC NOUS
POUR AFFINER VOTRE DEVIS.

ASPECT GÉNÉRAL

1 Quel serait l'usage de votre projet ?

- ☐ Logement principal
- ☐ Locatif
- ☐ Extension ou studio de jardin
- ☐ Professionnel

2 Choisissez la quantité de module(s)



6 m de long
à partir de
30 000 € *

**Prix du module hors options.*



9 m de long
à partir de
40 000 € *

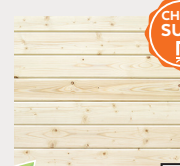
3 Quel style souhaitez-vous ?

- ☐ Maison évolutive
- ☐ Nomade
- ☐ Japonaise
- ☐ Maison simple
- ☐ Canadienne
- ☐ Kota
- ☐ Envolée
- ☐ Coloniale

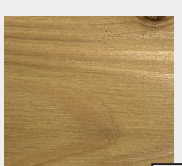
4 Quel type d'isolation vous correspond ?

- ☐ Liège
- ☐ Laine de bois
- ☐ Biofib (coton, chanvre et lin)

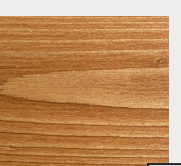
5 Choisissez votre bardage.



Bois brut



Bois ocre



Bois ambré



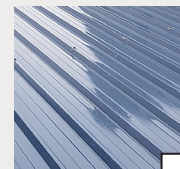
Bois grisé



Bois rouge



Joint debout brut



Joint debout anthracite



Tôle acier imitation claire-voie



Acier corten

6 Choisissez vos revêtements de sol



Dalle PVC béton



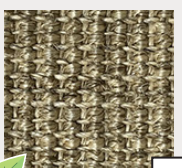
Dalle PVC Pin gris



Plancher massif



Tatami traditionnel



Paillasse



Dalle linoléum naturel lin

7 Choisissez l'essence de vos murs*



Peuplier



Epicéa



Pin brossé

**Couleurs au choix parmi une large gamme de peintures et lasures ou simplement huilés. Finition bois brûlé possible.*

OPTIONS

1 Quel(s) raccordement(s) souhaitez-vous ?

- ☐ Eau
- ☐ Évacuations
- ☐ Gaz
- ☐ Électricité

2 Choisissez vos équipements insolites

- ☐ SANITAIRES
- ☐ CUISINE
- ☐ Toilette sèche
- ☐ Réfrigérateur d'hiver
- ☐ Douche cyclique
- ☐ Mini lave-vaisselle
- ☐ Méthaniseur
- ☐ Lave-linge à main
- ☐ Fil étendoir extensible
- ☐ Climatisation réversible
- ☐ Éolienne de toit
- ☐ Panneaux solaires autonomes
- ☐ Lit escamotable
- ☐ Escalier à tiroir
- ☐ Table escamotable

3 Autres options

- ☐ Terrasse
- ☐ Potager en bac
- ☐ Toit terrasse
- ☐ Toit végétal
- ☐ Pergola
- ☐ Filet suspendu

NOTEZ, CRAYONNEZ, PROJETEZ

Selon Jacques Herzog, dessiner suspend la pensée. Ici, suspendez la vôtre.